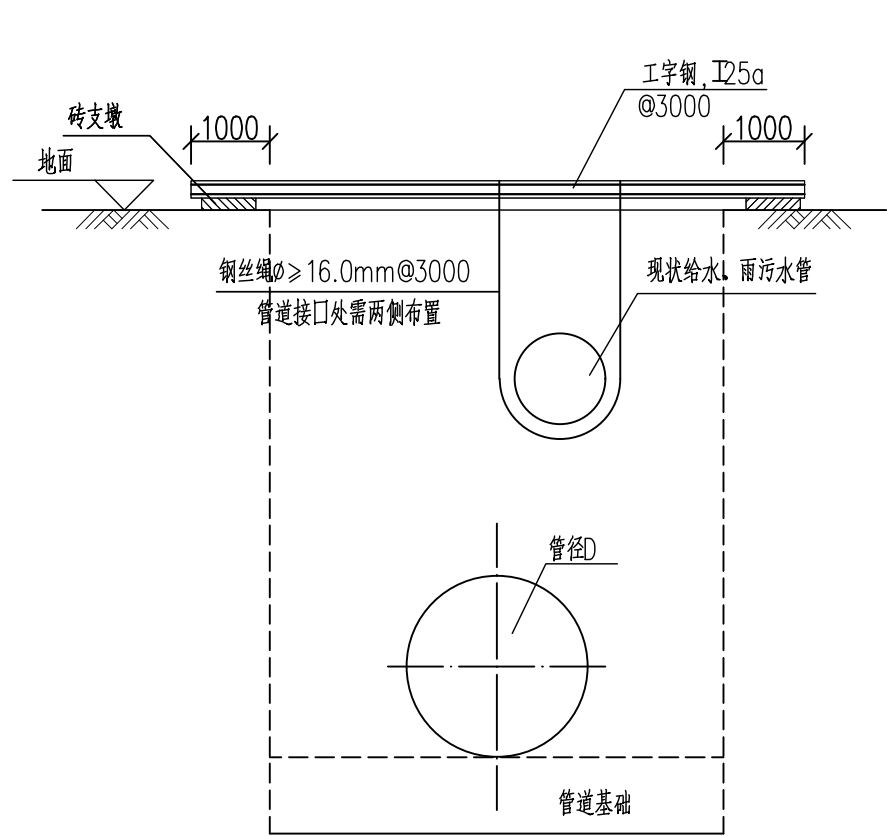
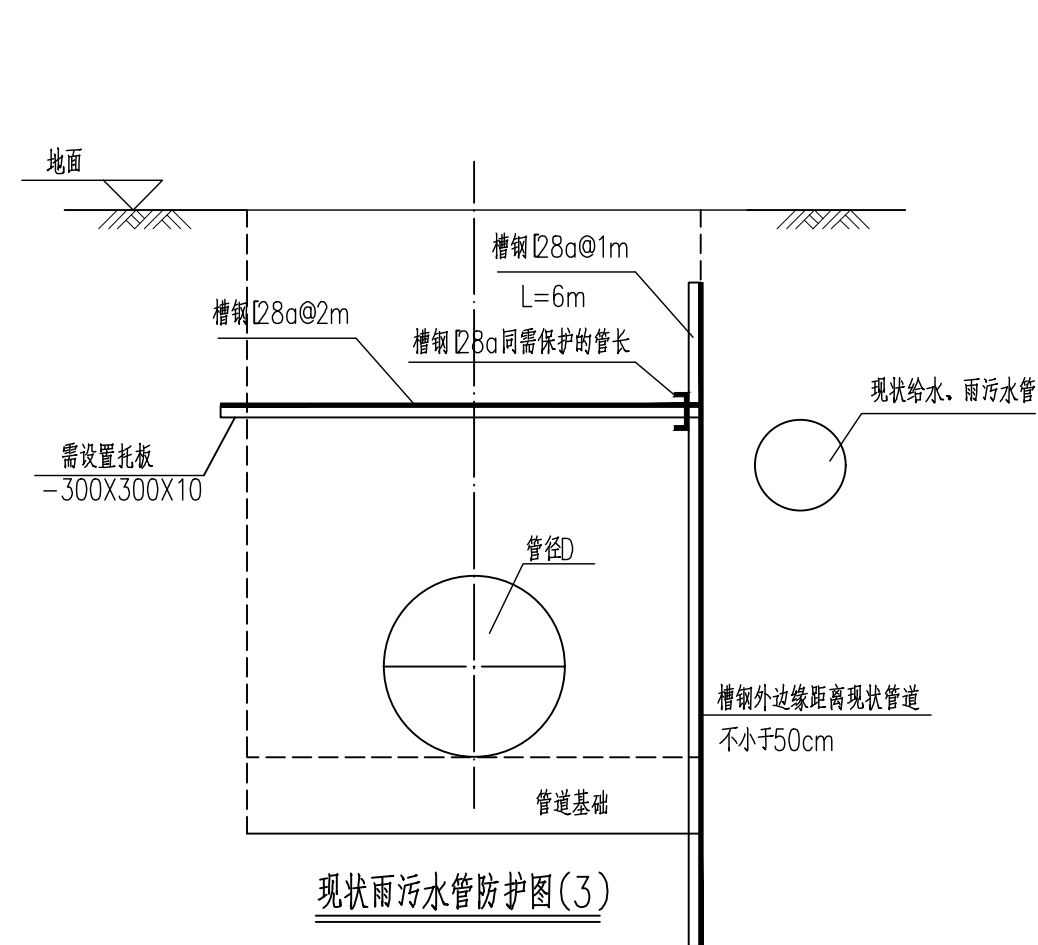


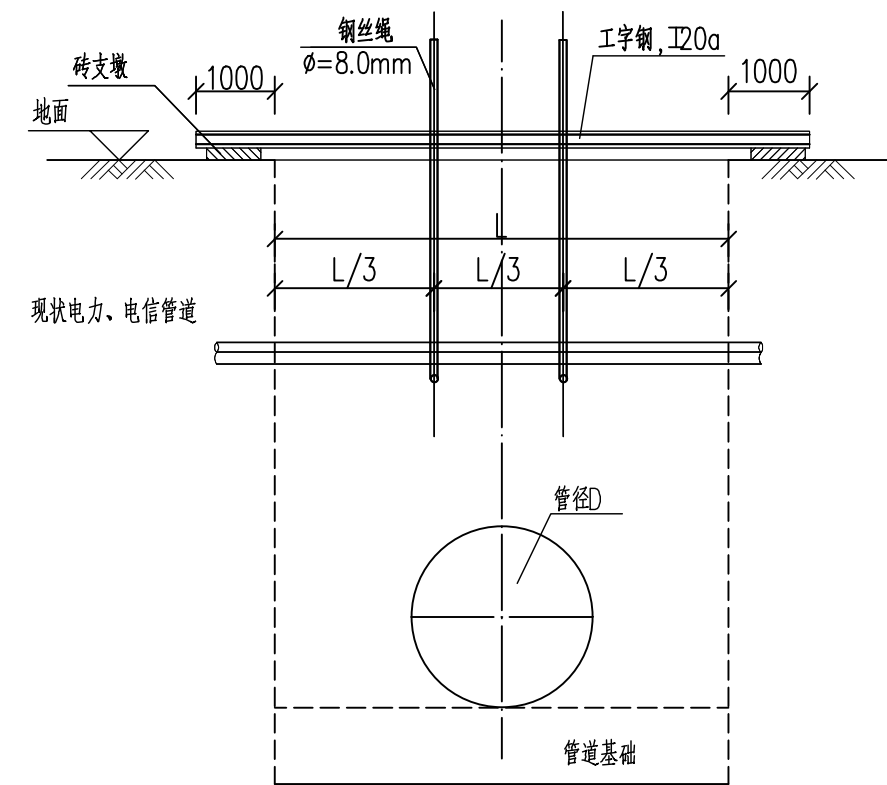
现状雨污水管防护图(1)



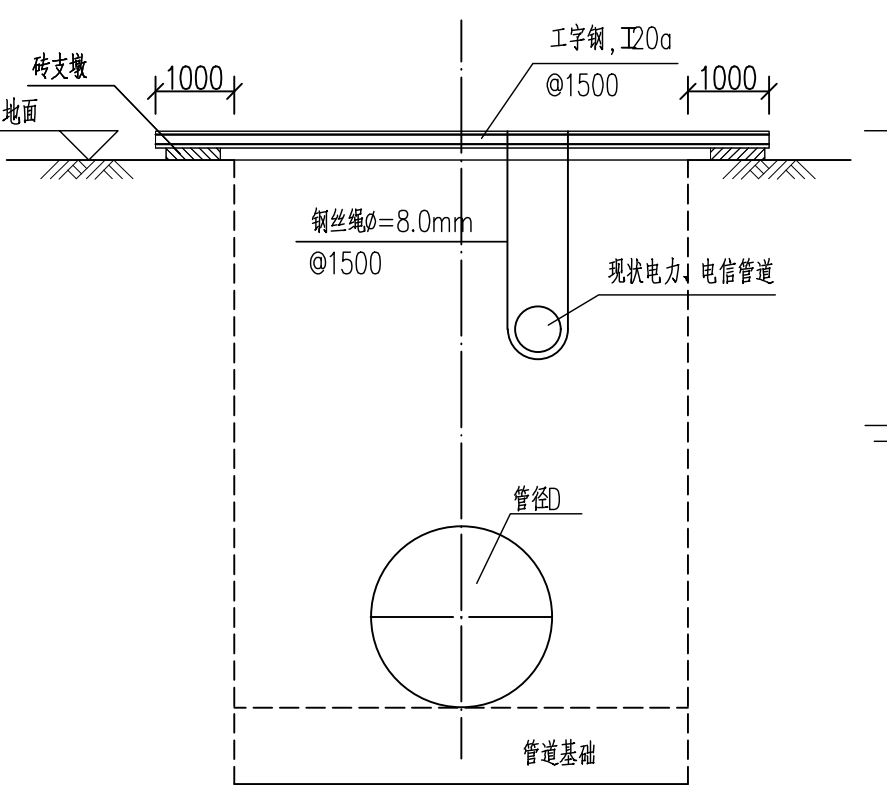
现状雨污水管防护图(2)



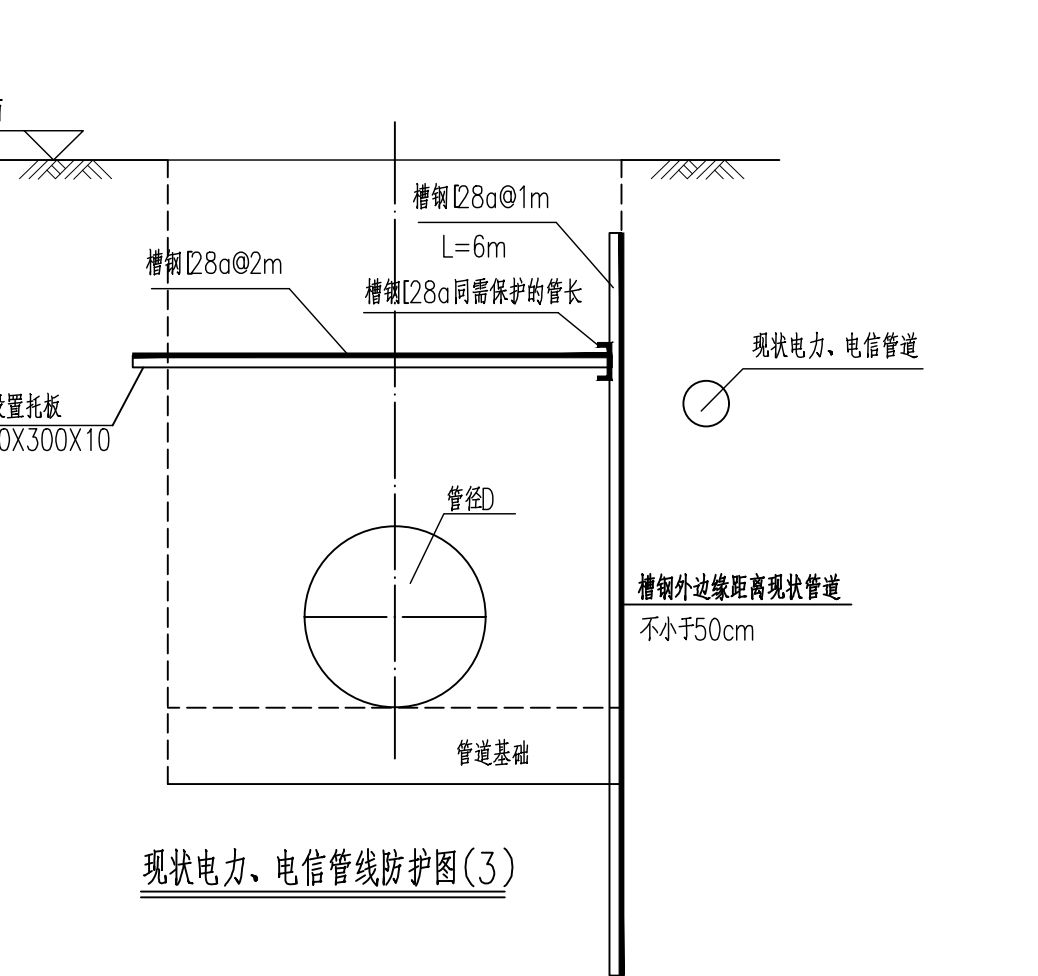
现状雨污水管防护图(3)



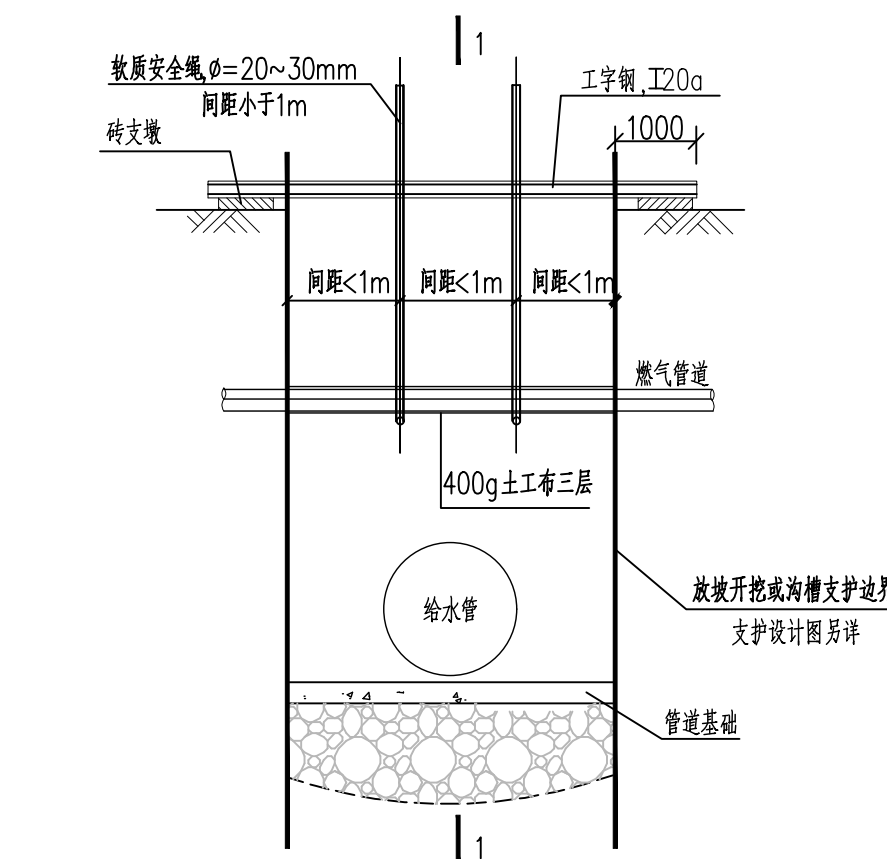
现状电力、电信管线防护图(1)



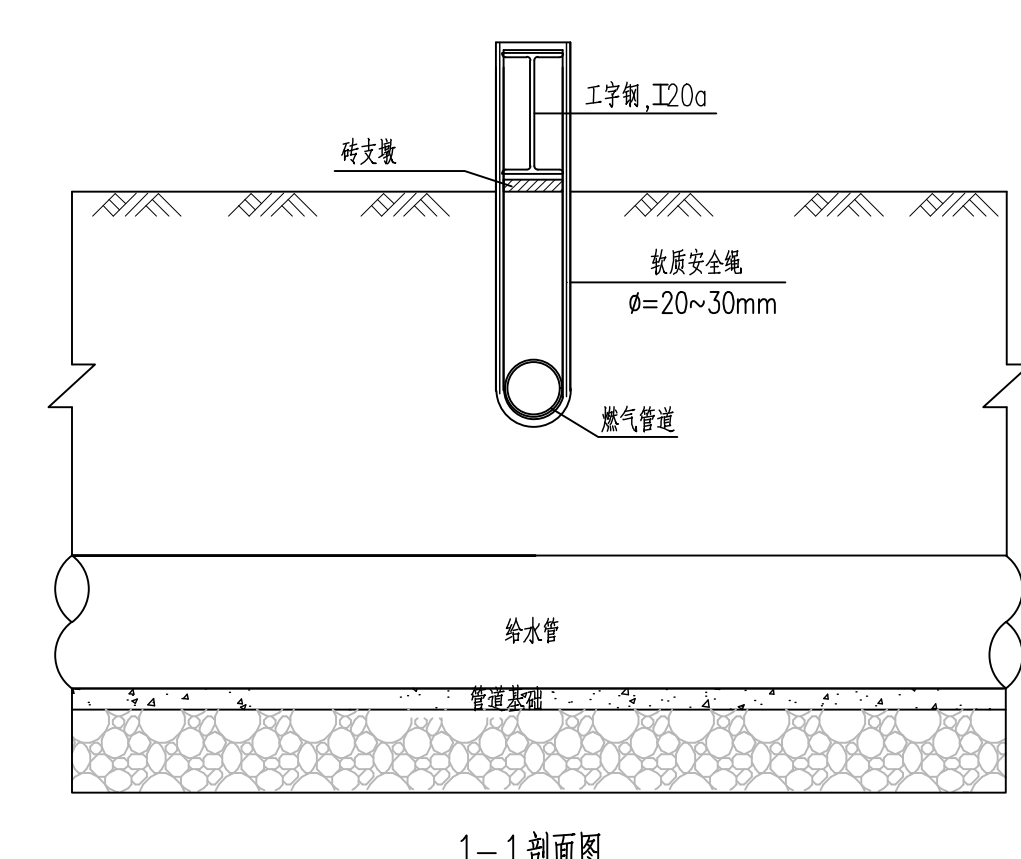
现状电力、电信管线防护图(2)



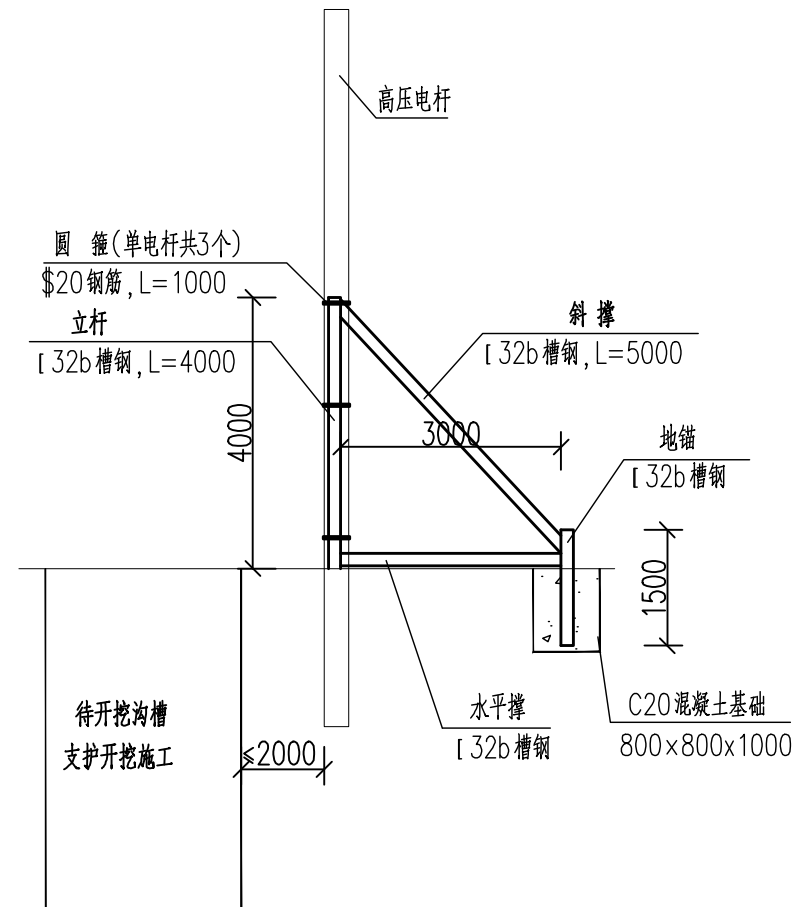
现状电力、电信管线防护图(3)



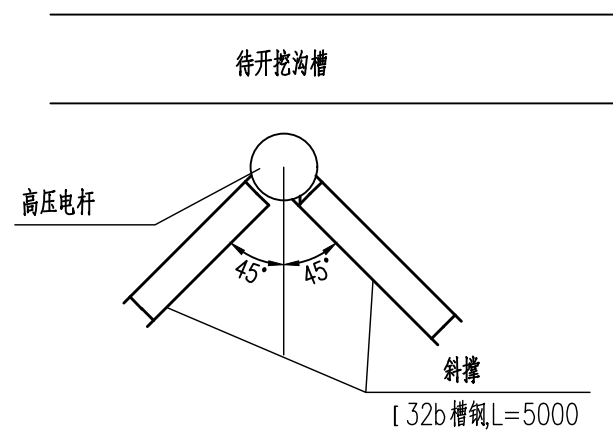
燃气管道防护大样图



1-1 剖面图



电杆加固立面图



电杆加固平面图

电杆加固说明:

- 1、图中尺寸单位除注明者外均为毫米。
- 2、每根采用两个加固支架，垂直沟槽方向和平行沟槽方向各一个。
- 3、加固支架各杆件之间采用焊接，支架与电杆之间采用抱箍与电杆连接，支架外端采用80×80cm深度1米的混凝土基础与地面固定。

在立杆长度范围内设三道抱箍，抱箍分部在顶部、中部和下部。

说明:

- 1.本图尺寸单位:毫米;标高单位:米。
- 2.本图适用于现状雨污水管、电力管、电信管、煤气管等现状管道保护。
- 3.本图为常用的保护方案,由于管槽开挖施工范围现状管道形态多样,施工时可根据现场情况选用。
- 4.为保护现状设施的正常使用,电力、电信、燃气管道施工保护措施应与业主、监理及设计单位协商,并取得管线权属单位同意后实施。
- 5.管道开槽施工期间应注意保护现状管线,对于管径>500mm时应根据管材及管槽开挖情况征得相关单位同意后方可处理。
- 6.横跨沟槽现状雨污水管线质量差无法采取保护措施部分,需拆除后恢复。施工期间在沟槽范围内设置临时支护,支护结构应经设计单位审批。
- 7.施工期间需对裸露供水管线进行检查,特别是对陈旧供水管道的焊接口及锈蚀部位,如出现漏水、锈蚀等情况,应立即停止施工,并及时修复。
- 8.管道回填完成后临时保护措施应拆除。

工程设计出图专用章(05)  
北京市市政工程设计研究总院有限公司  
资质证书编号:A111005439  
有效期至:2028年12月22日

北京市市政工程设计研究总院有限公司	东莞市供水设施更新改造项目-东莞市供水管网更新改造二期工程(横沥、桥头、樟木头、谢岗、大朗标段)勘察设计	项目(副)负责人	张亚峰	校核人	戴维	阶段	施工图设计		
		专业负责人	唐云	审核人	唐云	图号	2023N108-SS020202-JG18		
		设计人	鲍杰	审定人	杨浩文	日期	2024.06	比例	1:100